



CONJUNTO RESIDENCIAL

*San Martín*

— TUMBACO —

B  
R  
O  
C  
H  
U  
R  
E



LA CALIDAD DE VIDA QUE SOÑASTE, EN EL ESPACIO EXCLUSIVO QUE MERECE

[www.ttconstrucciones.com](http://www.ttconstrucciones.com)



# CONJUNTO RESIDENCIAL *San Martín*

## ÍNDICE

- INTRODUCCIÓN
- NUESTRO COMPROMISO: MISIÓN Y VISIÓN
- UBICACIONES ESTRATÉGICAS
- PLANOS DE LA VIVIENDA
- GALERÍA



# INTRODUCCIÓN

En TT Construcciones, entendemos que un hogar es mucho más que una casa: es el escenario de tus mejores recuerdos. Ya sea que estés empezando una nueva familia, buscando un lugar donde tus mascotas corran libres o un soñado retiro, creamos espacios que se adaptan perfectamente a cada etapa de tu vida.

En TT Construcciones, nos comprometemos con soluciones seguras, duraderas y personalizadas. Nuestro equipo experto trabaja con precisión y atención al detalle, garantizando resultados que superan tus expectativas. Tu vida a plenitud comienza aquí.

Te invitamos a descubrir cómo podemos convertir tu visión en una realidad tangible, un lugar donde la calidad, el diseño y la tranquilidad se encuentran para crear la vida que mereces vivir a plenitud.

## Misión

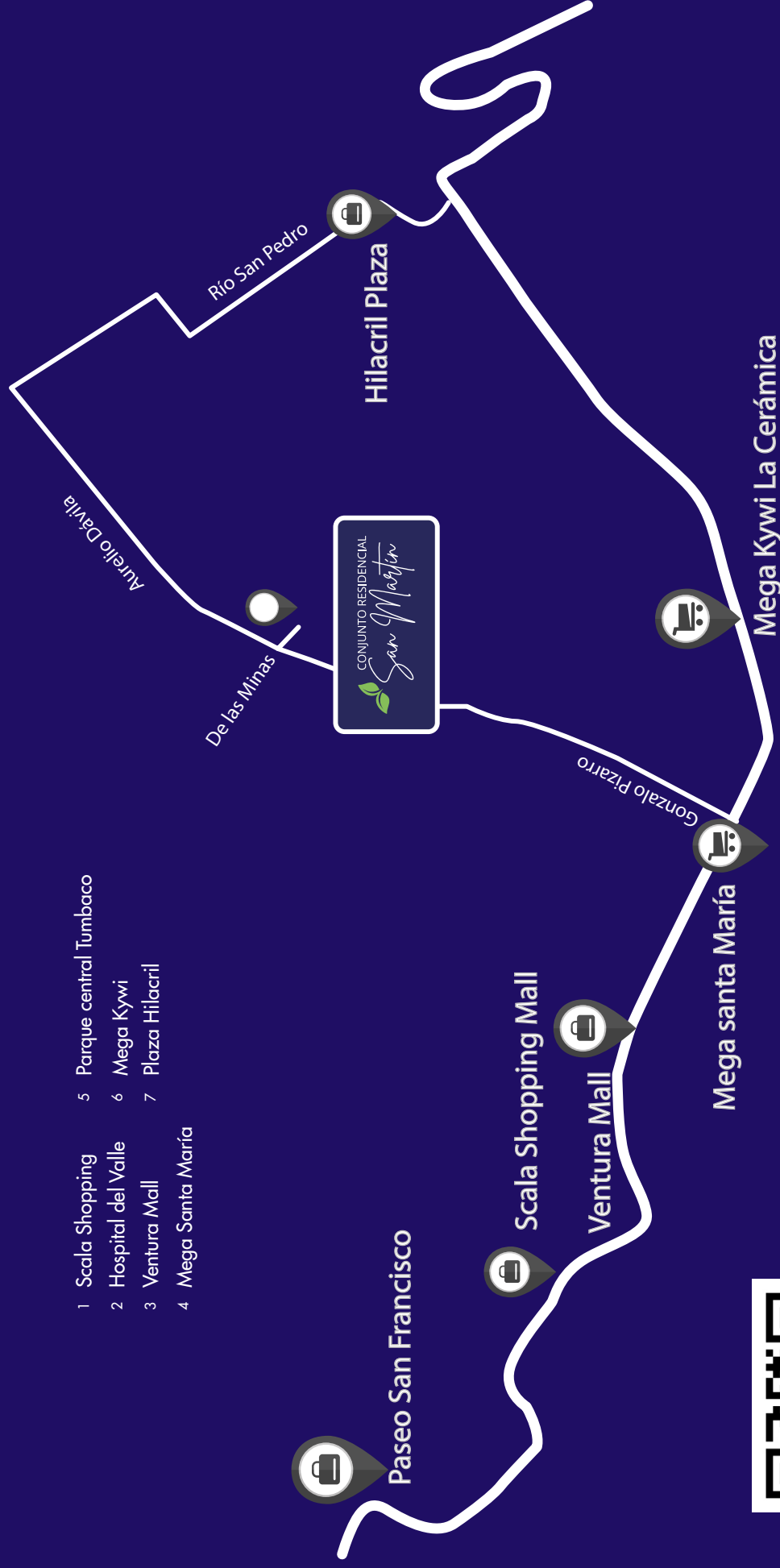
Ofrecemos soluciones constructivas e inmobiliarias de carácter integral, gestando proyectos donde calidad, funcionalidad y sostenibilidad son pilares fundamentales. Nos distinguimos por superar las expectativas de nuestros clientes, garantizando un servicio profesional y transparente, cimentado en la excelencia en cada paso.

## Visión

Somos un referente consolidado en el sector de la construcción e inmobiliaria a nivel nacional, reconocidos por la excelencia en cada proyecto que emprendemos. Nuestro crecimiento es sostenible, fortaleciendo la confianza de quienes nos eligen y contribuyendo activamente al desarrollo constructivo del País.



# Ubicaciones estrictamente



UBICACIÓN | - Tumbaco Calle Las Minas y Gonzalo Pizarro,  
Barrio Santa Rosa, sector Las Cuatro Esquinas vía a Collaqui



Cocina  
 Sala - Comedor  
 Cuarto de lavado  
 Baño de visitas  
 Patio posterior  
 2 Estacionamientos

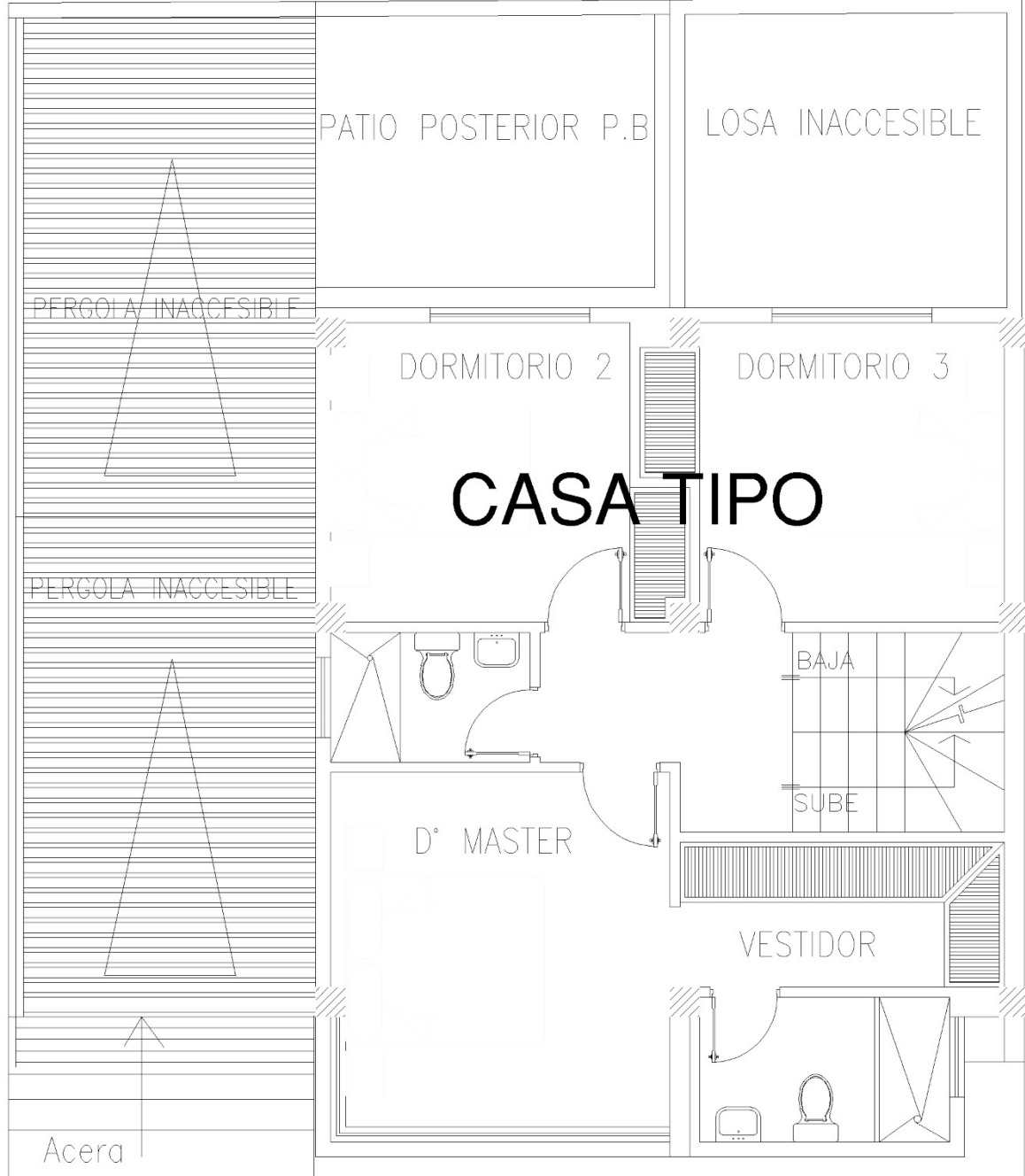
## PLANTA BAJA



## Áreas

Área total: 215,98m<sup>2</sup>    Área cubierta: 137,99m<sup>2</sup>    Patio posterior: 11,57m<sup>2</sup>  
 Estacionamientos: 30,42m<sup>2</sup>    Terraza cubierta: 37m<sup>2</sup>





1 Dormitorio MASTER  
con baño  
2 Dormitorios con  
closets.  
1 Baño compartido

## PLANTA ALTA



## Áreas

Área total: 215,98m<sup>2</sup> Área cubierta: 137,99m<sup>2</sup> Patio posterior: 11,57m<sup>2</sup>  
Estacionamientos: 30,42m<sup>2</sup> Terraza cubierta: 37m<sup>2</sup>



Cuarto de estudio  
(Cuarto adaptable)  
Acceso a la terraza.



## PLANTA TERRAZA GENERAL



### Áreas

Área total: 215,98m<sup>2</sup>    Área cubierta: 137,99m<sup>2</sup>    Patio posterior: 11,57m<sup>2</sup>  
Estacionamientos: 30,42m<sup>2</sup>    Terraza cubierta: 37m<sup>2</sup>



# GALERÍA



ÁREAS VERDES



PISCINA CUBIERTA



PISCINA CUBIERTA





**ZONA INFANTIL**

## **SERVICIOS COMPLEMENTARIOS**



**GARITA DE GUARDIA Y  
VIDEO VIGILANCIA**



**ESTACIONAMIENTO DE VISITAS  
Y CERCADO ELÉCTRICO**

CONJUNTO RESIDENCIAL  
*San Martín*

BY



**CONSTRUCCIONES**  
CONSTRUCTORA - INMOBILIARIA



Contáctanos:



**098 621 1266**  
**099 516 0193**

[www.ttconstrucciones.com](http://www.ttconstrucciones.com)



UBICACIÓN

